

# VDA · telkonet

presentazione corporate

# vision

Miglioriamo l'ambiente di vita delle Persone attraverso strategie sostenibili che ottimizzano l'interazione tra gli individui e l'ecosistema.

Il Gruppo VDA-Telkonet si presenta come **il più grande player globale** attivo nello sviluppo di soluzioni di EMS e GRMS destinate al mercato dell'Ospitalità. Il Gruppo definisce il futuro del settore ponendo la Persona al centro dello sviluppo di tecnologie smart e assicurando il giusto equilibrio tra massimizzazione del comfort e risparmio energetico.

Il Gruppo è leader mondiale nello sviluppo di tecnologie IoT e si pone come **solution provider** in grado di supportare i clienti in ogni fase di sviluppo del progetto, dalla consulenza all'ingegnerizzazione fino alla fase di consegna e di assistenza.

Con circa 1 milione di smart room installate in più di 50 Paesi, **oltre 60 anni di esperienza**, due Team di Ricerca e Sviluppo interni e 40 ingegneri con esperienza sia di hardware

sia di software, il Gruppo dimostra una profonda conoscenza degli ambiti in cui opera e rappresenta il **partner strategico** ideale per il mercato alberghiero mondiale.

Il Gruppo ha ottenuto la **certificazione 'ISO 9001'** come riconoscimento internazionale per la qualità dei prodotti e dei servizi offerti, adottando un sistema di gestione conforme alla norma UNI EN ISO 9001:2015 al fine di migliorare e definire i propri processi.

L'adozione di **comportamenti etici** è un valore fondamentale perché VDA e Telkonet considerano la conformità normativa uno standard minimo da cui partire per sviluppare comportamenti responsabili. A tal fine, il Gruppo ha adottato il 'Codice Etico' come guida del suo lavoro per promuovere una cultura basata sui principi di correttezza, lealtà e trasparenza.



## ITALIA

**HOTEL:** +2.500

**CAMERE:** +190.000

**OSPITI:** +19.800.000

## EUROPA

**HOTEL:** +250

**CAMERE:** +30.800

**OSPITI:** +6.200.000

## ASIA PACIFICO

**HOTEL:** +110

**CAMERE:** +20.900

**OSPITI:** +4.200.000

## AMERICA

**HOTEL:** +4.000

**CAMERE:** +700.000

**OSPITI:** +140.000.000

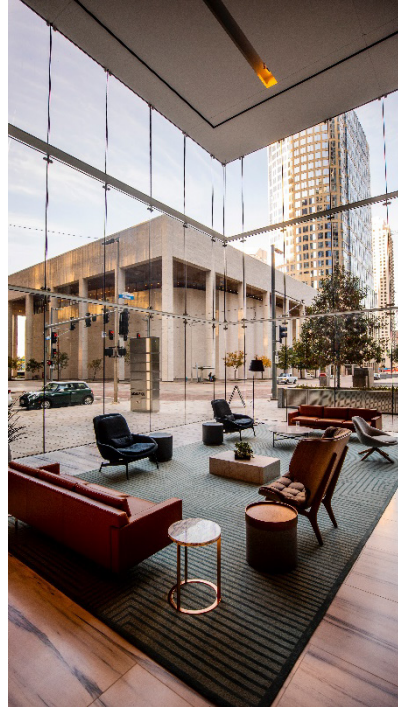
## MEA & AFRICA

**HOTEL:** +150

**CAMERE:** +38.000

**OSPITI:** +7.500.000

i nostri  
mercati



**Ospitalità**

**Strutture militari**

**Residenze per studenti**

**Case di cura**





# la qualità del gruppo

I prodotti VDA e Telkonet sono assemblati nella sede di produzione e sono successivamente verificati dal **Controllo Qualità interno** che ne stabilisce la conformità allo standard definito e validato in progettazione.

Il Gruppo certificato ISO 9001 ha adottato uno standard ben preciso sia nella definizione della qualità di processo sia della qualità di prodotto. È possibile quindi disporre di un prodotto standard e offrire al contempo prodotti customizzati per i quali sono definite le regole di sviluppo, così da mantenere intatta la qualità del prodotto anche in presenza di importanti personalizzazioni. Garantire la qualità del prodotto e del servizio offerto è una priorità per il Gruppo che basa la sua strategia sulla capacità di **soddisfare il cliente** e di adattarsi ai mutevoli contesti di mercato.

# solution provider



La **soddisfazione del cliente** è la spinta motivazionale e la linfa vitale del Gruppo.

Grazie alla lunga esperienza sul campo, il Gruppo ha acquisito una profonda conoscenza delle esigenze del mercato dell'Ospitalità e instaura con i suoi clienti dei rapporti destinati a durare nel tempo. Il Gruppo è guidato dalla sua filosofia che **mette al centro la Persona**.

Uno dei suoi obiettivi principali è quello di coltivare la relazione tra l'individuo e l'ambiente circostante.







Il supporto del Gruppo inizia dalla fase di pre-sales, durante la quale ogni progetto è gestito nella sua unicità, offrendo **servizi di consulenza** e proponendo prospettive nuove non ancora considerate dal cliente.

In questa fase vengono sviluppate delle **proposte personalizzate** volte a delineare nel dettaglio il sistema da installare e a suggerire l'estetica appropriata.

La fase di installazione del progetto è affidata al **Project Manager** che assiste il cliente nell'allestimento e nella messa in servizio del sito, creando un collegamento tra il Project Engineer e gli stakeholder del progetto.

Il Project Manager accompagna il cliente nella supervisione e nella gestione di ogni fase di sviluppo del progetto, seguendo attivamente ogni passaggio fino all'installazione finale e fornendo una documentazione dettagliata da utilizzare come guida per supportare e sviluppare la proprietà negli anni successivi.

Il **Team di Supporto Tecnico** è specializzato nel fornire ai clienti un'attenzione individuale.

È costituito da un **gruppo di professionisti** esperti e competenti, la maggior parte dei quali si trova a diretto contatto con Ingegneri, Product Development Engineer, Project Manager e Tecnici.





Le **soluzioni cloud** sono ormai una realtà consolidata nel mondo dell'Ospitalità e sempre più strutture scelgono piattaforme in grado di offrire un servizio software (SaaS: Software-as-a-Service) capace di evolversi in sintonia con le tecnologie del futuro. Uno dei principali vantaggi dell'Internet of Things (IoT) è la sua capacità di gestire i big data e di ricavarne delle informazioni utili da poter utilizzare come base di analisi e come strumento per migliorare i processi interni di una proprietà.

Nello specifico, questi dati sono utilizzati per la **manutenzione predittiva** di una proprietà, con lo scopo di anticipare e di sviluppare interventi mirati per prevenire situazioni problematiche. Questo investimento contribuisce in modo significativo alla riduzione dei costi di manutenzione e dei tempi di inattività, massimizzando allo stesso tempo la durata dei dispositivi e delle attrezzature e la qualità degli edifici.



### **ACCESSIBILITÀ E MONITORAGGIO**

Collegandosi a Etheos da un dispositivo mobile o fisso, è possibile accedere alla piattaforma e gestire l'Hotel anche da remoto, creando profili differenti per il controllo di ogni funzionalità.



### **SICUREZZA DEI DATI**

Tutti i dati raccolti vengono trasmessi al software Etheos ospitato presso Amazon Web Services, attraverso protocolli altamente sicuri (TLS e HTTPS).



### **FLESSIBILITÀ E SCALABILITÀ**

Estendere il controllo in altre aree è oggi più semplice grazie a un servizio software flessibile e totalmente configurabile da remoto con strumenti web-based.



### **AGGIORNAMENTO DEL SISTEMA**

Il sistema garantisce il funzionamento e la manutenzione h24 e relativi aggiornamenti automatici di sicurezza e vulnerabilità.




### **EFFICIENZA ENERGETICA**

L'efficienza del sistema comporta costi diretti e indiretti sul conto economico dell'albergatore.



### **MANUTENZIONE PREDITTIVA**

La manutenzione predittiva anticipa e sviluppa interventi mirati prima che si manifesti il malfunzionamento.

A photograph of a hotel room interior. A bed with white linens and a dark headboard is visible, along with a bedside table and a lamp. The room has a teal accent wall and a white door.

guest  
room  
management  
system



Il Gruppo VDA è una multinazionale italiana con sedi in Italia, nel Regno Unito, in Irlanda, negli Emirati Arabi e in Thailandia ed è specializzata nello sviluppo e nell'implementazione di **sistemi di automazione per le camere d'albergo e di Televisione interattiva**.

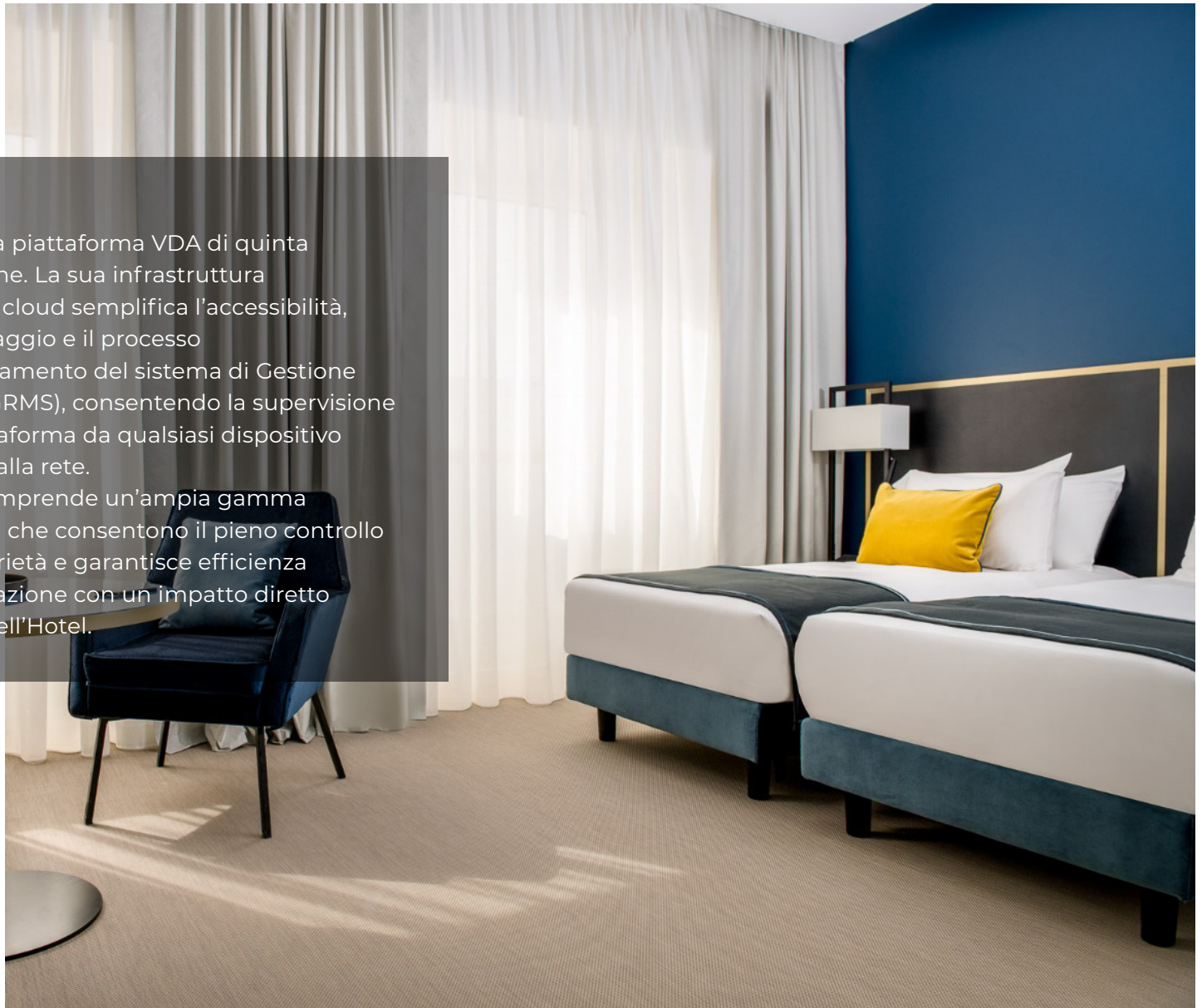
Con **più di 250.000 camere installate e 3.000 strutture tra le più prestigiose al mondo**, VDA opera in oltre 30 Paesi ed è partner tecnologico di numerosi marchi e catene di fama internazionale che hanno fatto della 'Esperienza dell'Ospite' il punto di forza come Accor, Hilton, Kempinski, Hyatt, Four Seasons, Rocco Forte e Park Plaza.



**ETHEOS**

Etheos è la piattaforma VDA di quinta generazione. La sua infrastruttura basata sul cloud semplifica l'accessibilità, il monitoraggio e il processo di aggiornamento del sistema di Gestione Camera (GRMS), consentendo la supervisione della piattaforma da qualsiasi dispositivo connesso alla rete.

Etheos comprende un'ampia gamma di funzioni che consentono il pieno controllo della proprietà e garantisce efficienza e ottimizzazione con un impatto diretto sui costi dell'Hotel.





**ETHEOS**  
ROOM MANAGEMENT SYSTEM  
CLOUD-BASED  
ARCHITETTURA



**SISTEMA  
DI GESTIONE  
E  
CONTROLLO**

**LIVELLO  
GESTIONE E  
INTEGRAZIONE**



**LIVELLO  
AUTOMAZIONE**



AXIA



VITRUM



SWING



CLASSIC

**LIVELLO  
DISPOSITIVI  
IN CAMPO**

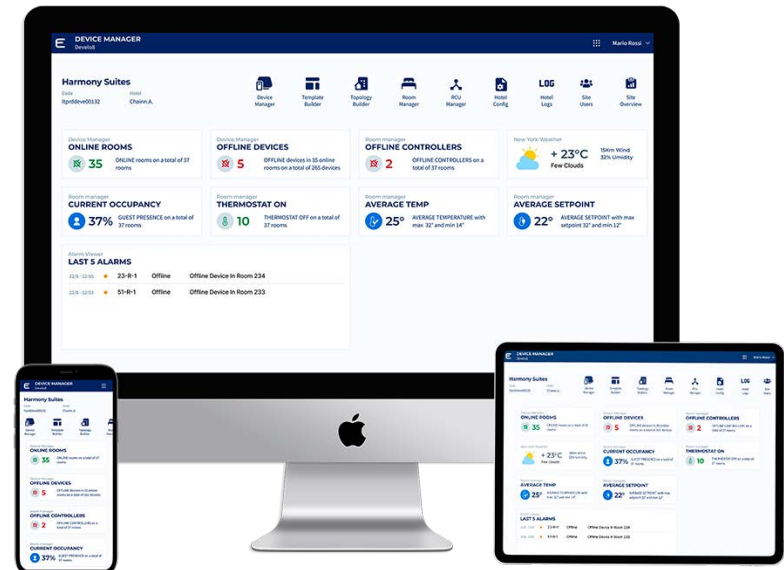


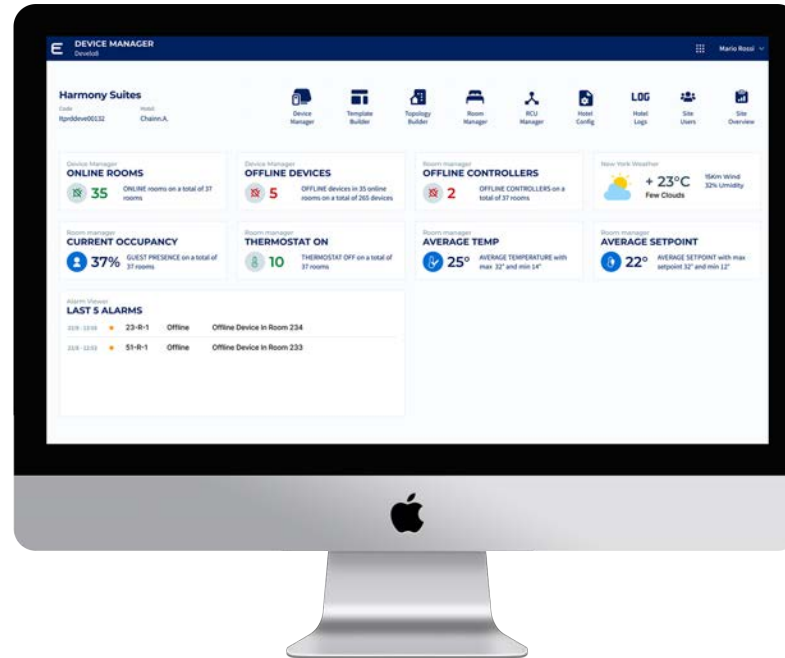
## INTERFACCIA WEB UTENTE

L'interfaccia utente di Etheos si adatta a qualsiasi dispositivo: PC, tablet e smartphone. L'accesso è consentito tramite browser e digitando le credenziali utente.

A differenza dei sistemi di automazione tradizionali, Etheos consente di accedere alla gestione delle camere da qualsiasi parte del mondo.

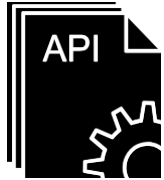
Tutti gli aggiornamenti e le nuove funzioni possono essere attivati direttamente da VDA e i clienti possono sempre beneficiare di un sistema aggiornato e perfettamente efficiente.





## CAPACITÀ DEL SOFTWARE

- Monitoraggio e reportistica dell'occupazione di camera
- Gestione e monitoraggio delle temperature
- Monitoraggio e reportistica delle funzioni di camera (DND, chiamate MUR, allarmi)
- Gestione del controllo accessi VDA (RFID, codice PIN e accesso da mobile)
- Visualizzazione delle camere fuori servizio
- Tracciamento e reportistica delle attività degli utenti
- Integrazione con terze parti (PMS, sistemi HVAC, BMS, serrature...)



### **API**

Tutte le funzioni e i dati relativi alla camera possono essere monitorati e controllati da terze parti, consentendo a televisori, app, tablet o dashboard esterni di visualizzare la situazione in camera.

VDA fornirà l'accesso a un portale web alla persona designata, che sarà in grado di sviluppare e testare in remoto tale integrazione.



### **NOTIFICHE**

Il sistema traccia i malfunzionamenti come la mancanza di comunicazione tra il controllore ed Etheos e dal controllore ai dispositivi intelligenti.

Le notifiche compariranno nell'interfaccia utente e integrando un'app di messaggistica istantanea è possibile avvisare la persona designata dello staff per intervenire in modo proattivo sui malfunzionamenti.



### **PMS**

Integrandosi con il PMS dell'Hotel, Etheos consente l'ottimizzazione energetica delle funzioni di camera in base all'occupazione, massimizzando così il risparmio energetico.



## STRUMENTI DI IMPOSTAZIONE E CONFIGURAZIONE

Tutti gli strumenti di configurazione di Etheos e Nucleus sono accessibili da browser e sono basati sul cloud; pertanto, le configurazioni sono possibili anche senza essere presenti all'interno dell'Hotel e senza avere il sistema installato.

Questo permette agli installatori di sfruttare al massimo il tempo a disposizione e di limitare significativamente le ore trascorse in loco.



VDA

collezioni

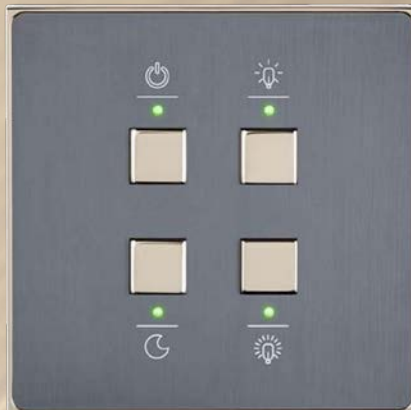
# AXIA

Axia è la collezione metallica che, con le sue eleganti finiture e l'ampia scelta di soluzioni, offre al segmento luxury un prodotto raffinato e originale.

Le estetiche sono fissate magneticamente al supporto e possono essere facilmente sostituite.

La versione standard si presenta in Acciaio Inox Spazzolato antigraffio, con la possibilità di personalizzare il design scegliendo tra 40 prestigiose finiture realizzate attraverso processi galvanici che ricreano particolari effetti, quali l'ottone, il bronzo, l'oro, l'argento e molti altri.

Grazie al processo di lavorazione manuale, ogni dispositivo è assolutamente unico e le leggere differenze percepibili sono garanzia dell'artigianalità del prodotto.



## AXIA PERSONALIZZAZIONE

Axia presenta un'ampia gamma di soluzioni estetiche che si possono ottenere combinando i due elementi del dispositivo: il frontalino magnetico e la cornice di supporto ancorata al muro. Viene offerta un'ampia scelta di finiture ricercate per una nuova generazione di interruttori meccanici.







LETTORE FUORIPORTA  
(NO TASTI)



LETTORE FUORIPORTA  
CON TASTO



LETTORE PRESENZA  
(NO TASTO)



LETTORE PRESENZA  
CON TASTO



LETTORE PRESENZA  
2 TASTI



SMART SWITCH  
1 TASTO



SMART SWITCH  
2 TASTI



SMART SWITCH  
2 TASTI (VERT.)



SMART SWITCH  
3 TASTI (VERT.)



SMART SWITCH  
4 TASTI



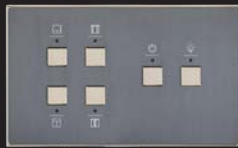
SMART SWITCH  
6 TASTI



TERMOSTATO  
CON TASTI



SMART SWITCH  
2+4 TASTI



SMART SWITCH  
4+2 TASTI



SMART SWITCH  
4+4 TASTI





Italian Standard



LETTORE FUORIORTA  
(NO TASTO)



LETTORE FUORIORTA  
CON TASTO



LETTORE PRESENZA  
(NO TASTO)



LETTORE PRESENZA  
CON TASTO



LETTORE PRESENZA  
2 TASTI



SMART SWITCH  
1 TASTO



SMART SWITCH  
2 TASTI



SMART SWITCH  
3 TASTI



SMART SWITCH  
4 TASTI



SMART SWITCH  
6 TASTI



SMART SWITCH  
8 TASTI



TERMOSTATO  
CON TASTI

# VITRUM

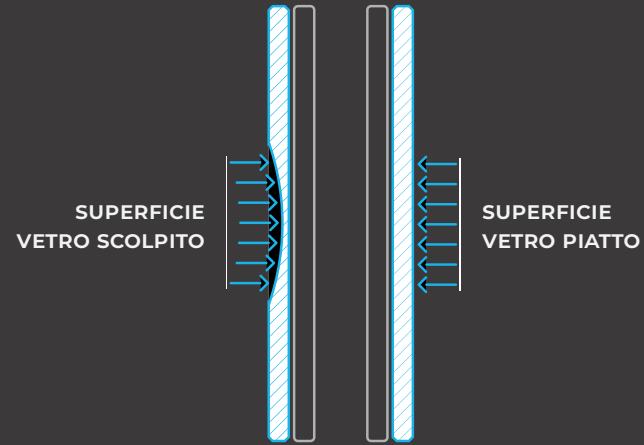
Vitrum è la collezione di smart switch in vetro compatibile con i sistemi Micromaster ed Etheos.

L'elevata qualità del design rende l'esperienza d'uso intuitiva e consente all'ospite di interagire con un sistema automatizzato attraverso un oggetto funzionale ed ergonomico, oltre che esteticamente piacevole.

La finitura in vetro scolpito accentua l'eleganza del dispositivo, rendendolo unico e raffinato.

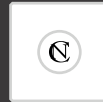
Vitrum offre alti livelli di personalizzazione attraverso la scelta di cromie e icone che rendono la Gestione Camera semplice e alla portata di tutti.





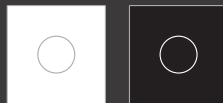
---

**LOGO PERSONALIZZABILE**



---

**COLORI STANDARD**



**PALETTE COLORI**





LETTORE FUORIPORTA



LETTORE PRESENZA



SMART SWITCH  
1 TASTO



SMART SWITCH  
2 TASTI



SMART SWITCH  
4 TASTI



DISPOSITIVO  
CROMOTERAPIA



LETTORE ACCESSO  
RFID 13.56MHZ + NUM.  
CAMERA



TERMOSTATO



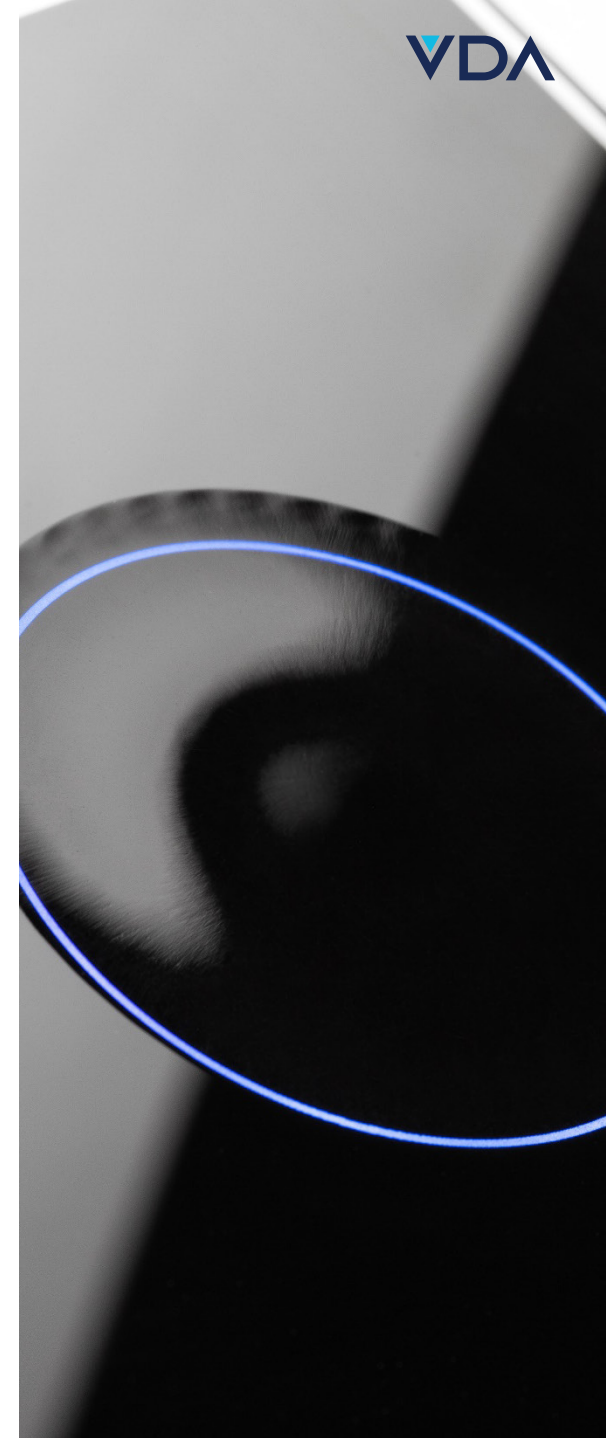
TERMOSTATO  
CON PIR



TERMOSTATO + SMART SWITCH  
4 TASTI (COMBINATI)



SMART SWITCH 4 TASTI  
+ PRESE (COMBINATI)





Italian Standard



LETTORE FUORIPIORTA



LETTORE PRESENZA



SMART SWITCH  
1 TASTO



SMART SWITCH  
2 TASTI



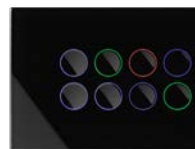
SMART SWITCH  
3 TASTI



SMART SWITCH  
4 TASTI



SMART SWITCH  
6 TASTI



SMART SWITCH  
8 TASTI



DISPOSITIVO  
CROMOTERAPIA



TERMOSTATO



TERMOSTATO + SMART SWITCH  
6 TASTI (CONSOLE)



LETTORE ACCESSO  
RFID 13.56MHZ + NUM.  
CAMERA



US Standard



SMART SWITCH  
1 TASTO



SMART SWITCH  
2 TASTI



SMART SWITCH  
3 STATI



SMART SWITCH  
4 STATI



SMART SWITCH  
6 STATI



DISPOSITIVO  
CROMOTERAPIA



TERMOSTATO



LETTORE ACCESSO  
+ NUM. CAMERA

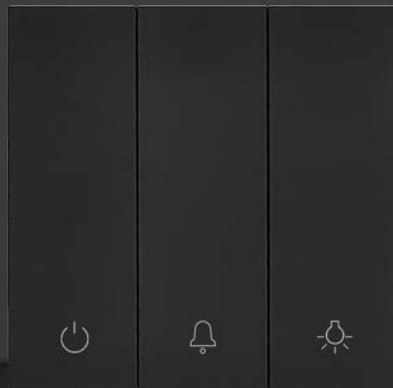
# SWING

Swing è la prima serie di interruttori a tasti basculanti di VDA che completa e amplia il catalogo di dispositivi smart pensati per la camera d'albergo.

La nuova serie è disponibile nella colorazione nero e offre la possibilità di personalizzare le icone con le proposte disponibili a catalogo.

Le icone presentano una lavorazione a laser estremamente chiara e leggibile, sono retroilluminate in RGBW e possono essere associate a colorazioni specifiche in base alla funzionalità o alla modalità scelta (ad esempio per le modalità 'Night Light', 'Do Not Disturb' oppure 'Make-up Room').

La facilità di installazione, l'alta personalizzazione e il costo contenuto fanno di Swing la collezione ideale per il mondo degli Hotel middle-scale.





L'elenco dei dispositivi della collezione Swing - combinabili tra loro ottenendo placche doppie - è composto da:

### **Lettoressa Fuoriporta**

Lettoressa fuoriporta di chiavi RFID, configurabile anche come semplice indicatore dello stato camera per gli Hotel che hanno già installato il controllo accessi.

### **Illuminatore Fuoriporta**

Elemento decorativo associabile al lettore d'accessi con la funzione di retro-illuminare il numero di camera, l'area della struttura o semplicemente il logo dell'Hotel.

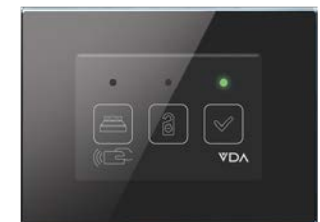
### **Termostato**

Il termostato Swing è l'elemento centrale della camera e si integra con il sensore di occupazione, evitando lo spreco energetico quando l'ospite lascia la stanza e dimentica una chiave RFID nel portatessera interno. L'interfaccia del termostato riporta i comandi essenziali e garantisce un'usabilità ottimale da parte del cliente.

### **Smart Switch**

Interruttore smart configurabile da 1 a 6 pulsanti per la gestione di luci, tende, modalità 'Privacy', 'Make-up Room', etc.





# CLASSIC

Classic è la collezione in policarbonato per le scatole a muro da 3 e 4 moduli, perfettamente abbinabile ai supporti e alle placche delle più diffuse serie civili italiane (BTicino, Vimar, Gewiss, Ave etc.) e con la serie Vitrum di VDA.

# interactive tv



La piattaforma PowerTV ONAIR è il sistema di business television e in-room entertainment basato su tecnologia cloud.

L'Hotel può facilmente comunicare ai propri clienti i servizi più esclusivi, scegliendo cosa mostrare attraverso lo smart TV presente in camera.

La navigazione a mosaico dell'interfaccia di PowerTV ONAIR mette a disposizione dell'ospite un ricco menu con informazioni e servizi utili a migliorare l'esperienza di soggiorno. Le funzionalità presenti includono applicazioni come meteo, musica, video, film, ristoranti consigliati, attività, tour e offerte speciali promosse direttamente dall'Hotel e aggiornate in tempo reale.





## I VANTAGGI DEL CLOUD

Il sistema di gestione di PowerTV ONAIR è basato su piattaforma cloud che consente la centralizzazione degli aggiornamenti di software e firmware del sistema stesso. Grazie alla presenza di un server locale, è possibile assicurare al gestore della proprietà la continuità del servizio anche in caso di malfunzionamento o interruzione della connessione.

Grazie alla gestione su cloud, l'Hotel può aggiornare le proprie informazioni in modo autonomo, scegliendo i contenuti e le immagini da mostrare attraverso gli smart TV.



VDA Casting consente agli ospiti di trasmettere i propri contenuti multimediali preferiti direttamente dai loro dispositivi mobili al televisore in camera, senza richiedere l'accesso ad alcuna applicazione.

Gli ospiti scelgono cosa guardare su applicazioni popolari come Netflix, Hulu, Disney+, Spotify, Amazon, YouTube e possono continuare a utilizzare il proprio dispositivo durante la trasmissione. I gateway di VDA Casting forniscono un accesso a Internet autentificato per milioni di camere d'albergo di tutto il mondo.





- Autenticazione semplificata tramite QR Code sullo schermo
- Esperienza contactless: gli ospiti usano i propri dispositivi ed evitano l'utilizzo del telecomando
- Affidabilità e sicurezza
- Possibilità di personalizzazione con loghi e identità del brand
- Accesso a più di 2000 App, incluse Netflix, Prime Video, Hulu, Youtube e Spotify
- Possibilità di utilizzare il dispositivo per altre funzioni durante la trasmissione
- Supporto per i dispositivi Android e iOS
- Multilingue abilitato tramite integrazione con PMS
- Piattaforma di gestione web-based



energy  
management  
system





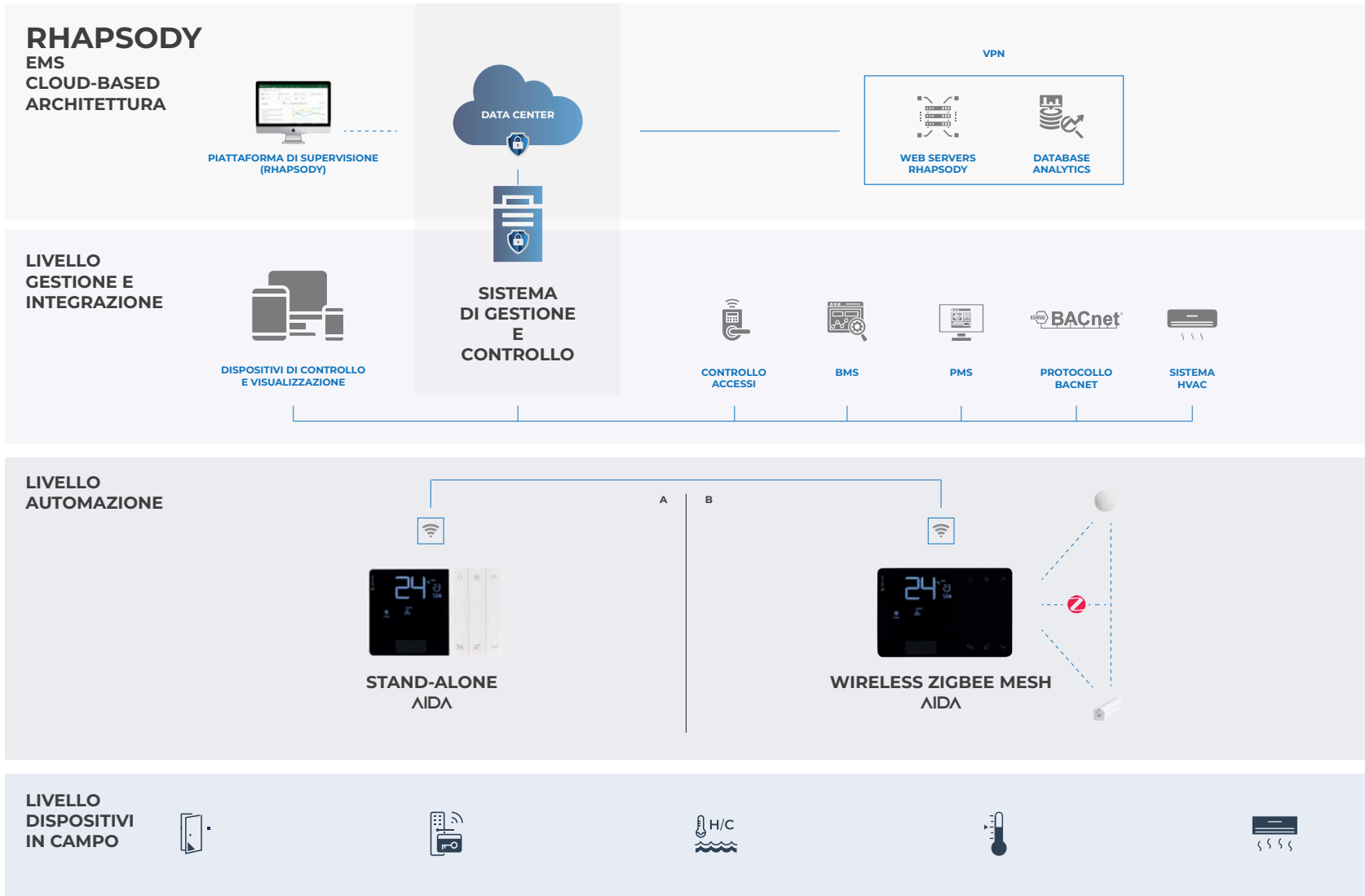
Con sede a Waukesha in Wisconsin, Telkonet è un'azienda innovatrice nell'ambito dell'IoT, specializzata nella produzione di soluzioni di **smart automation** e **Gestione dell'Energia**. L'installazione di termostati intelligenti, altamente personalizzabili, consente agli ospiti di monitorare e configurare l'uso dell'energia in base alle loro preferenze, riducendo i consumi e migliorando la capacità di gestione delle strutture.

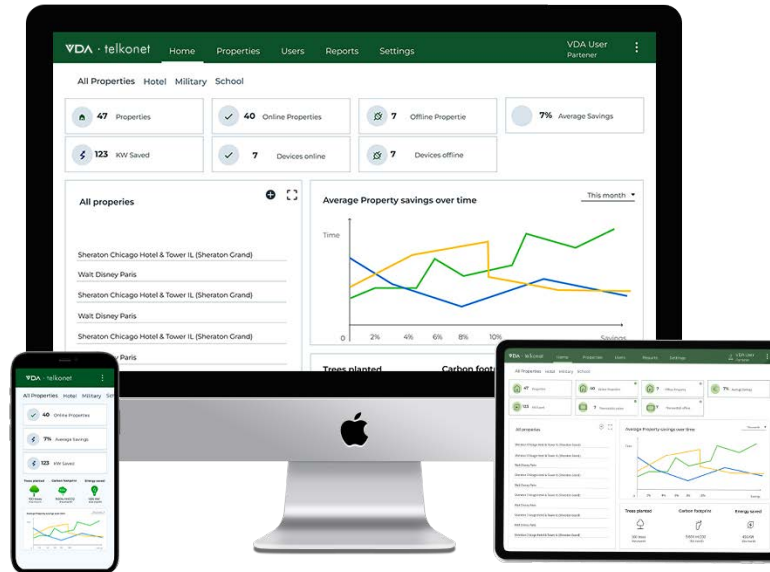
Telkonet è stata fondata nel 1999 e ha installato con successo **oltre 700.000 dispositivi di gestione intelligente del clima** in più di 4.000 proprietà.



## RHAPSODY

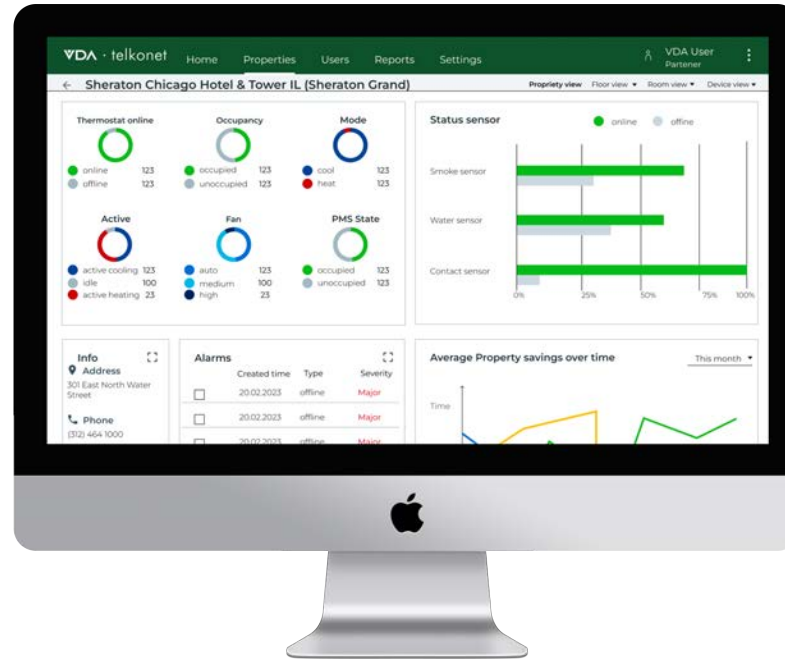
Rhapsody è la piattaforma IoT di seconda generazione di Telkonet con innovativa tecnologia open-system che consente l'integrazione con i protocolli di comunicazione comunemente utilizzati nelle proprietà: Wi-Fi, Bluetooth e Zigbee. La configurazione del sistema e l'installazione della rete sono semplici e veloci. Inoltre, essendo compatibile con il Wi-Fi, Rhapsody consente di risparmiare tempo, fatica e denaro utilizzando le reti Wi-Fi già presenti. Nessun'altra tecnologia del settore è in grado di utilizzare due reti Wi-Fi distinte: una accessibile agli ospiti e una destinata al gestore della proprietà.





## INTERFACCIA WEB UTENTE

La flessibilità dell'offerta Rhapsody di Telkonet prevede diversi metodi d'accesso, i quali comprendono l'accesso tramite l'interfaccia dei dispositivi presenti in camera, l'accesso tramite l'app mobile, l'accesso tramite il software presente sul cloud oppure tramite le API a disposizione degli ospiti. I clienti hanno la possibilità di scegliere il metodo a loro più conveniente per controllare i dispositivi e gli ambienti in cui vivono.



## FUNZIONI DEL SOFTWARE

- Gestione flessibile dei dispositivi
- Accesso alle informazioni in tempo reale
- Ampie funzionalità di reporting
- Facilità d'accesso tramite un unico pannello
- Opzioni di visualizzazione versatili
- ROI sostanziale grazie alla manutenzione della piattaforma
- Ampie funzionalità di reporting



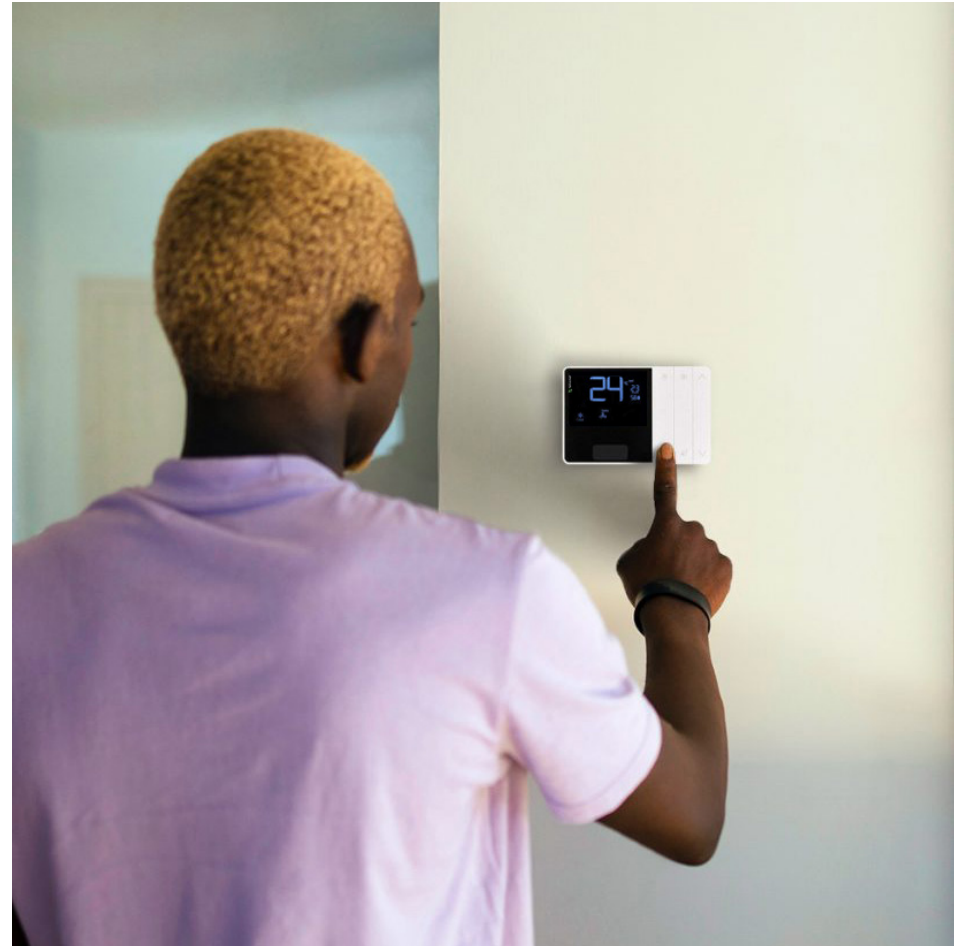
 telkonet

# termostati

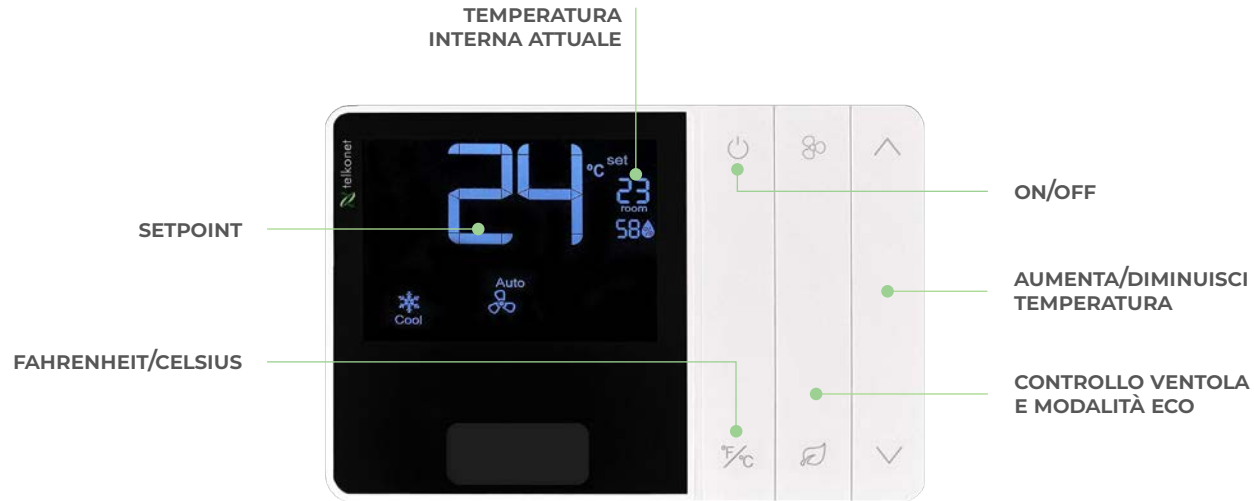
# AIDA

Aida è il termostato smart di ultima generazione di Telkonet, pensato per gestire il sistema HVAC attraverso un'unica interfaccia utente.

Il design user-friendly è stato progettato per rendere l'interazione con il dispositivo facile e intuitiva per tutti gli ospiti.







Il gestore della proprietà può controllare i termostati e il consumo energetico nell'edificio. Allo stesso tempo, gli ospiti possono gestire e configurare i loro termostati attraverso la rete Wi-Fi e i dispositivi mobili. Nessun'altra piattaforma oggi è in grado di offrire questa soluzione. Aida è dotato dei tre protocolli di comunicazione - Wi-Fi, Bluetooth e Zigbee - tutti in un unico dispositivo.

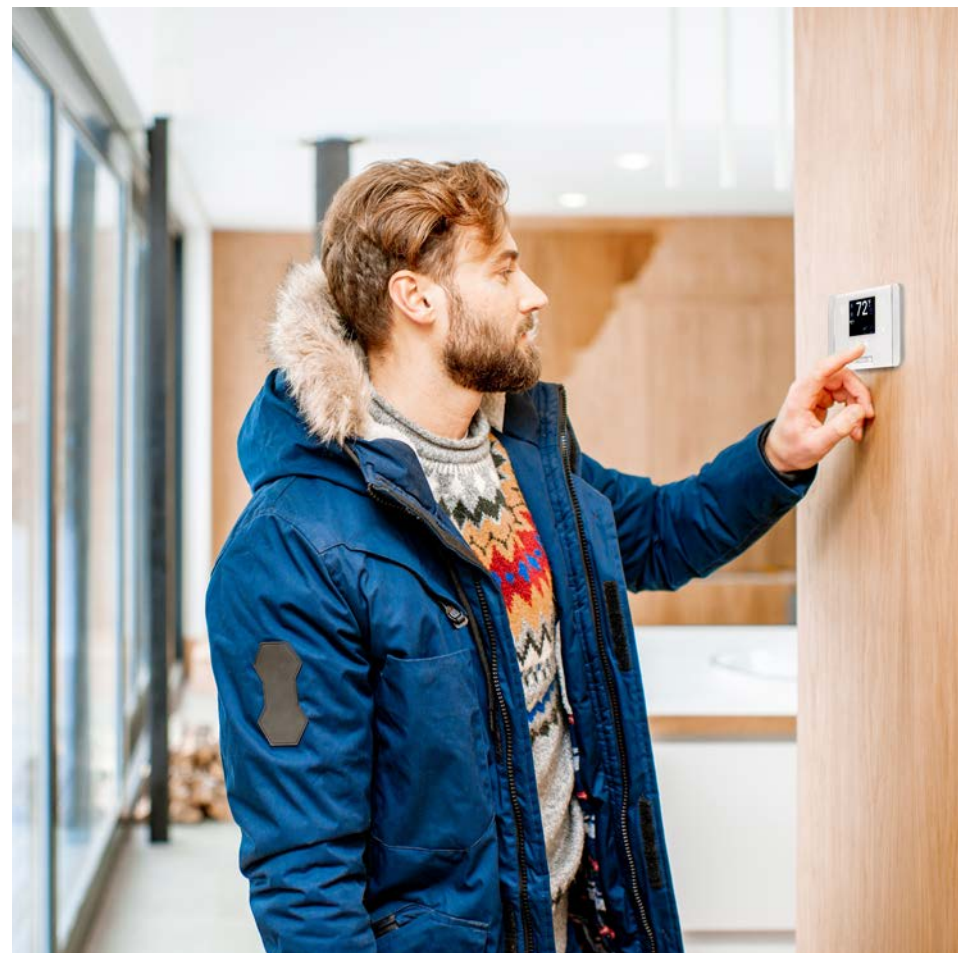


Aida è stato progettato per incrementare l'efficienza energetica di alloggi universitari, residenze per anziani, edifici multifamiliari e tutte le strutture che dispongono di una rete Wi-Fi.

Il rilevamento della luce contribuisce, inoltre, a rendere più accurata la rilevazione degli ospiti, soprattutto durante le ore notturne.

# TOUCH COMBO

Touch Combo è il termostato intelligente di Telkonet che presenta non uno, ma ben tre protocolli di comunicazione wireless in un solo dispositivo: Wi-Fi, Zigbee e Bluetooth.





Il gestore della proprietà ha la possibilità di controllare i termostati presenti nell'edificio e il consumo di energia dando, allo stesso tempo, la possibilità anche agli ospiti di gestire i loro termostati attraverso la loro rete Wi-Fi e i loro dispositivi mobili. Nessun'altra piattaforma oggi offre questa soluzione.



Touch Combo è progettato per massimizzare l'efficienza energetica di alloggi universitari, residenze per anziani ed edifici multifamiliari. In altri termini, assicura il risparmio energetico in tutti gli edifici che dispongono di una rete Wi-Fi.



casi studio



Opus by Zaha Hadid di Dubai si trova nel cuore del quartiere Burj Khalifa, vicino alle principali destinazioni turistiche.

Il sistema di Gestione Camera controlla le 93 stanze degli ospiti con tecnologia basata sul protocollo Modbus a bassa tensione per l'automazione di impianto luci, l'HVAC e tende. Il sistema prevede l'integrazione a livello di server con il controllo accessi Vingcard e un'integrazione con Innspire per la gestione tramite TV e tramite Mobile di luci, HVAC e tende. La soluzione garantisce inoltre una gestione energetica avanzata attraverso un'interfaccia PIR e PMS.

ME

DUBAI

**HOTEL**

ME DUBAI OPUS

**PAESE**

DUBAI, EAU

**CAMERE**

93

**SISTEMA**

GRMS

**FUNZIONI**

CONTROLLO ACCESSI, CONTROLLO CLIMA, CONTROLLO LUCI



Situato nel cuore di Pompei, Habita79 MGallery Collection è un albergo recentemente ristrutturato.

Le 79 camere sono monitorate dal sistema di Gestione Camera Micromaster che garantisce agli ospiti la massima qualità dei servizi grazie alla gestione ottimizzata degli accessi, del clima e dell'illuminazione di ogni smart room.

Habita79 MGallery Collection ha inoltre installato il sistema PowerTV ONAIR di VDA Group, che collega tutti i televisori dell'Hotel alla rete Ethernet. La tecnologia basata sul cloud garantisce una perfetta qualità audio e video.



**HOTEL**

HABITA79 MGALLERY HOTEL COLLECTION

**PAESE**

POMPEI, ITALIA

**CAMERE**

79

**SISTEMA**

GRMS & IPTV

**FUNZIONI**

CONTROLLO ACCESSI, CONTROLLO CLIMA, CONTROLLO LUCI





#### SFIDE

- Integrare il sistema di Gestione dell'Energia con la tecnologia esistente e futura
- Automatizzare la manutenzione proattiva per sistemi HVAC
- Installare l'infrastruttura di rete e i termostati con tempi di inattività minimi

#### TECNOLOGIE APPLICATE

- EcoCentral
- EcoInsight+ Termostati con Recupero Tempo
- Sensori di occupazione EcoSense+
- Assistenza e supporto EcoCare



#### HOTEL

GALT HOUSE HOTEL

#### PAESE

LOUISVILLE, USA

#### CAMERE

1.290

#### SISTEMA

EMS

#### RISPARMIO ANNUALE PREVISTO

\$101.024,91



Il progetto per la New York University ha dimostrato la capacità di Telkonet di combinare il desiderio di efficienza energetica con il raggiungimento degli obiettivi di sostenibilità del cliente. Il sistema è stato progettato principalmente per adattarsi efficacemente a diversi tipi di edifici, ciascuno con sistemi termici, costi operativi e consumi diversi.

La tecnologia EcoSmart installata nelle 4.629 stanze dell'Università di New York ha portato a una riduzione di 2.737.304 kWh di consumo energetico. Ora i responsabili della manutenzione hanno accesso a EcoCentral, piattaforma che permette di risolvere i problemi molto facilmente, collegandosi al portale.



**STRUTTURA**

NEW YORK UNIVERSITY

**PAESE**

NEW YORK, USA

**CAMERE**

4.629

**SISTEMA**

EMS

**CONSUMO ENERGETICO (RIDUZIONE ANNUALE)**

2.737.304 kWh

# VDA • telkonet

## VDA TELKONET HQ

VDA Group S.p.A.  
Viale Lino Zanussi n. 3  
33170 Pordenone (PN) - Italia

## VDA TELKONET UK

VDA UK Ltd  
Unit 5, Orbital 25 Business Park,  
Dwight Road, Watford, WD18 9DA - Regno Unito

## VDA TELKONET MEIA

VDA Middle East Fz Llc  
P O Box 37830 Unit No. B203-204,  
"Design House", Plot No.78-0,  
AL Sufouh First, (off Sheikh Zayed Road) Dubai,  
Emirati Arabi Uniti

## VDA TELKONET IRELAND

VDA UK Ltd  
Stonewell House, Cloughanover,  
Headford County Galway, H91 AT2Y, Irlanda

## VDA TELKONET APAC

VDA Asia Pacific LTD  
Office No. 305, 3rd Fl., FICO Place Bldg. 18/8 Sukhumvit 21,  
Klongtoey Nua, Wattana, Bangkok, 10110 - Thailandia

## VDA TELKONET AMERICAS

Telkonet Inc.  
20800 Swenson Drive, Suite 175,  
Waukesha, WI 53186