



Soluzioni di EMS

Tecnologie smart per obiettivi sostenibili

Il Gruppo VDA-Telkonet si presenta come **il più grande player globale** attivo nello sviluppo di soluzioni di EMS e GRMS destinate al mercato dell'Ospitalità. Il Gruppo definisce il futuro del settore ponendo la Persona al centro dello sviluppo di tecnologie smart e assicurando il giusto equilibrio tra massimizzazione del comfort e risparmio energetico.

Il Gruppo è leader mondiale nello sviluppo di tecnologie IoT e si pone come **solution provider** in grado di supportare i clienti in ogni fase di sviluppo del progetto, dalla consulenza all'ingegnerizzazione fino alla fase di consegna e di assistenza.

Con circa 1 milione di smart room installate in più di 50 Paesi, **oltre 60 anni di esperienza**, due Team di Ricerca e Sviluppo interni e 40 ingegneri con esperienza sia di hardware sia di software, il Gruppo dimostra una profonda conoscenza degli ambiti in cui opera e rappresenta il **partner strategico** ideale per il mercato alberghiero mondiale.

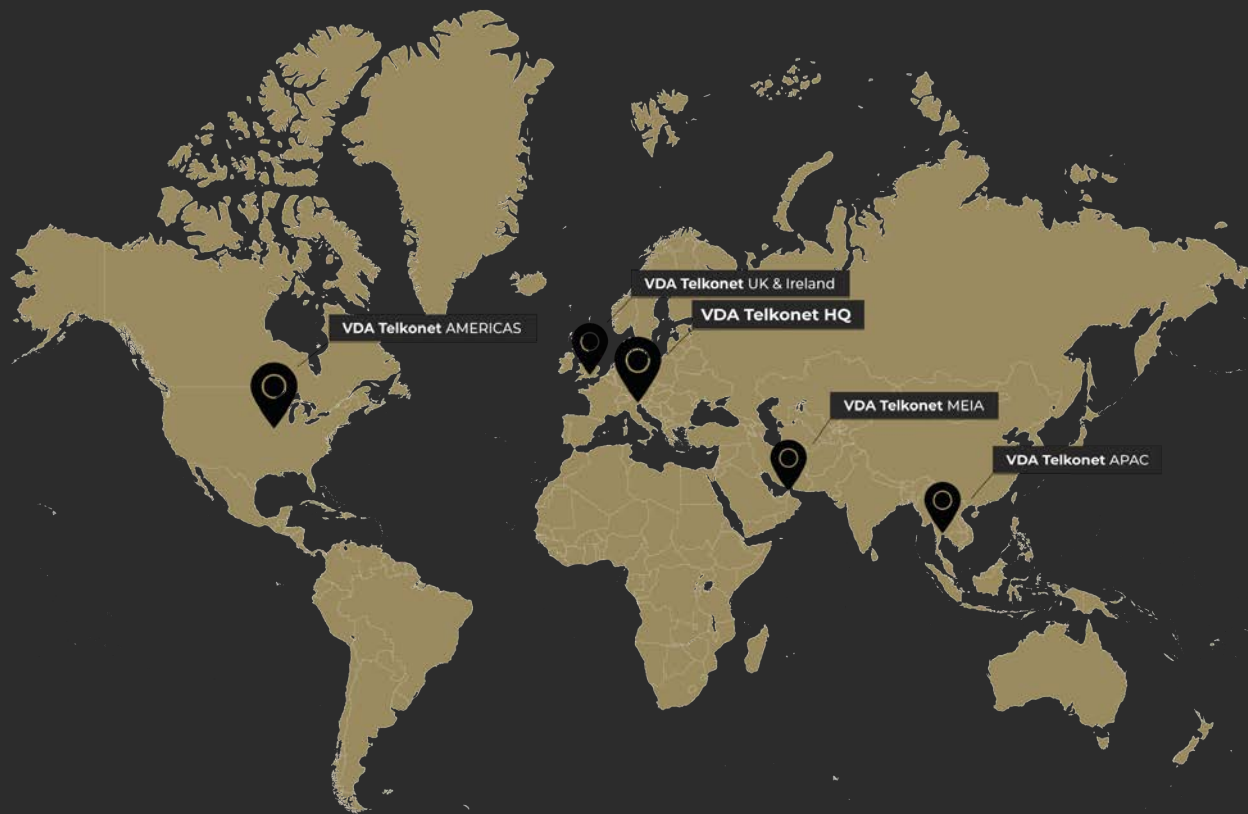
About us



Il Gruppo ha ottenuto la **certificazione 'ISO 9001'** come riconoscimento internazionale per la qualità dei prodotti e dei servizi offerti, adottando un sistema di gestione conforme alla norma UNI EN ISO 9001:2015 al fine di migliorare e definire i propri processi.

L'adozione di **comportamenti etici** è un valore fondamentale perché VDA e Telkonet considerano la conformità normativa uno standard minimo da cui partire per sviluppare comportamenti responsabili. A tal fine, il Gruppo ha adottato il 'Codice Etico' come guida del suo lavoro per promuovere una cultura basata sui principi di correttezza, lealtà e trasparenza.

About us



ITALIA

HOTEL: 2.500+
CAMERE: 190.000+
OSPITI: 19.800.000+

AMERICA

HOTEL: 4.000+
CAMERE: 700.000+
OSPITI: 140.000.000+

EUROPA

HOTEL: 250+
CAMERE: 30.800+
OSPITI: 6.200.000+

MEA & AFRICA

HOTEL: 150+
CAMERE: 38.000+
OSPITI: 7.500.000+

ASIA PACIFICO

HOTEL: 110+
CAMERE: 20.900+
OSPITI: 4.200.000+

Presenza

I prodotti VDA e Telkonet sono assemblati nella sede di produzione e sono successivamente verificati dal **Controllo Qualità interno** che ne stabilisce la conformità allo standard definito e validato in progettazione.

Il Gruppo certificato ISO 9001 ha adottato uno standard ben preciso sia nella definizione della qualità di processo sia della qualità di prodotto. È possibile quindi disporre di un prodotto standard e offrire al contempo prodotti customizzati per i quali sono definite le regole di sviluppo, così da mantenere intatta la qualità del prodotto anche in presenza di importanti personalizzazioni. Garantire la qualità del prodotto e del servizio offerto è una priorità per il Gruppo che basa la sua strategia sulla capacità di **soddisfare il cliente** e di adattarsi ai mutevoli contesti di mercato.

Qualità del Gruppo



Our Markets

Hospitality

Gli alberghi 3-5 stelle cercano di trovare il perfetto equilibrio tra risparmio energetico e comfort dell'ospite. Ad oggi, la sostenibilità è la tendenza più popolare nel settore turistico.

Student Housing

Il concetto di sostenibilità è così importante che in molti istituti è presente la figura del Direttore della Sostenibilità. In più, molte università offrono corsi di studio incentrati sulla sostenibilità. Anche il risparmio energetico e il comfort degli occupanti sono fondamentali.

MDU

Risparmio e controllo energetico sono concetti di grande interesse per le unità multi-abitative. La sostenibilità sta diventando prioritaria sia per gli inquilini, sia perché le norme edilizie sono in continuo mutamento.

Military Housing

Le proprietà residenziali militari sono principalmente interessate al risparmio e al controllo energetico. La sostenibilità sta diventando prioritaria perché le norme edilizie sono in continuo mutamento.

Senior Living Facilities

Le strutture abitative per anziani sono molto interessate al risparmio energetico, senza però intaccare il comfort degli occupanti. La sostenibilità sta diventando prioritaria perché le norme edilizie sono in continuo mutamento.

Solution provider



KNOW HOW

La **soddisfazione del cliente** è la spinta motivazionale e la linfa vitale del Gruppo.

Grazie alla lunga esperienza sul campo, il Gruppo ha acquisito una profonda conoscenza delle esigenze del mercato dell'Ospitalità e instaura con i suoi clienti dei rapporti destinati a durare nel tempo.

Il Gruppo è guidato dalla sua filosofia che **mette al centro la Persona.**

Uno dei suoi obiettivi principali è quello di coltivare la relazione tra l'individuo e l'ambiente circostante.

PRE-SALES

Il supporto del Gruppo inizia dalla fase di pre-sales, durante la quale ogni progetto è gestito nella sua unicità, offrendo **servizi di consulenza** e proponendo prospettive nuove non ancora considerate dal cliente. In questa fase vengono sviluppate delle **proposte personalizzate** volte a delineare nel dettaglio il sistema da installare e a suggerire l'estetica appropriata.



2

PROJECT MANAGER

La fase di installazione del progetto è affidata al **Project Manager** che assiste il cliente nell'allestimento e nella messa in servizio del sito, creando un collegamento tra il Project Engineer e gli stakeholder del progetto.

Il Project Manager accompagna il cliente nella supervisione e nella gestione di ogni fase di sviluppo del progetto, seguendo attivamente ogni passaggio fino all'installazione finale e fornendo una documentazione dettagliata da utilizzare come guida per supportare e sviluppare la proprietà negli anni successivi.



3

TEAM DI SUPPORTO TECNICO

Il **Team di Supporto Tecnico** è specializzato nel fornire ai clienti un'attenzione individuale. È costituito da un **gruppo di professionisti** esperti e competenti, la maggior parte dei quali si trova a diretto contatto con Ingegneri, Product Development Engineer, Project Manager e Tecnici.



Software service

Le **soluzioni cloud** sono ormai una realtà consolidata nel mondo dell'Ospitalità e sempre più strutture scelgono piattaforme in grado di offrire un servizio software (SaaS: Software-as-a-Service) capace di evolversi in sintonia con le tecnologie del futuro. Uno dei principali vantaggi dell'Internet of Things (IoT) è la sua capacità di gestire i big data e di ricavarne delle informazioni utili da poter utilizzare come base di analisi e come strumento per migliorare i processi interni di una proprietà.

Nello specifico, questi dati sono utilizzati per la **manutenzione predittiva** di una proprietà, con lo scopo di anticipare e di sviluppare interventi mirati per prevenire situazioni problematiche. Questo investimento contribuisce in modo significativo alla riduzione dei costi di manutenzione e dei tempi di inattività, massimizzando allo stesso tempo la durata dei dispositivi e delle attrezzature e la qualità degli edifici.



**ACCESSIBILITÀ
& MONITORAGGIO**



**AGGIORNAMENTO
DEL SISTEMA**



**FLESSIBILITÀ &
SCALABILITÀ**



**EFFICIENZA
ENERGETICA**



**SICUREZZA
DEI DATI**



**CONFIGURAZIONE
DEL SISTEMA**

Con sede a Waukesha in Wisconsin, Telkonet è un'azienda innovatrice nell'ambito dell'IoT, specializzata nella produzione di soluzioni di **smart automation** e **Gestione dell'Energia**. L'installazione di termostati intelligenti, altamente personalizzabili, consente agli ospiti di monitorare e configurare l'uso dell'energia in base alle loro preferenze, riducendo i consumi e migliorando la capacità di gestione delle strutture.

Telkonet è stata fondata nel 1999 e ha installato con successo **oltre 700.000 dispositivi di gestione intelligente del clima** in più di 4.000 proprietà.





Sistemi di Gestione dell'Energia



Rhapsody

La piattaforma IoT
di seconda generazione



Rhapsody è la piattaforma IoT di seconda generazione di Telkonet con innovativa tecnologia open-system che consente l'integrazione con i protocolli di comunicazione comunemente utilizzati nelle proprietà: Wi-Fi, Bluetooth e Zigbee. La configurazione del sistema e l'installazione della rete sono semplici e veloci. Inoltre, essendo compatibile con il Wi-Fi, Rhapsody consente di risparmiare tempo, fatica e denaro utilizzando le reti Wi-Fi già presenti. Nessun'altra tecnologia del settore è in grado di utilizzare due reti Wi-Fi distinte: una accessibile agli ospiti e una destinata al gestore della proprietà.

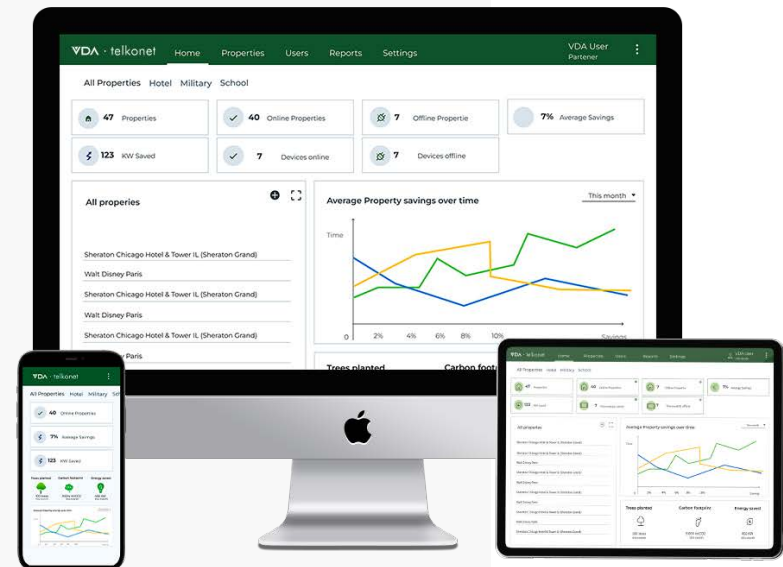




Rhapsody

INTERFACCIA UTENTE WEB-BASED

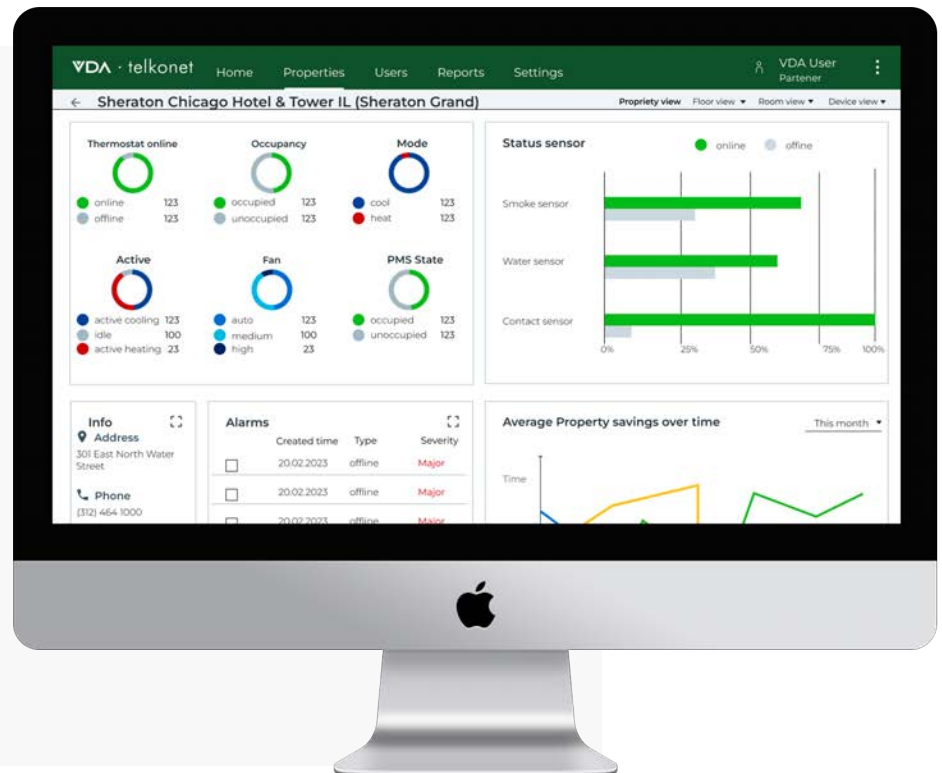
La flessibilità dell'offerta Rhapsody di Telkonet prevede diversi metodi d'accesso, i quali comprendono l'accesso tramite l'interfaccia dei dispositivi presenti in camera, l'accesso tramite l'app mobile, l'accesso tramite il software presente sul cloud oppure tramite le API a disposizione degli ospiti. I clienti hanno la possibilità di scegliere il metodo a loro più conveniente per controllare i dispositivi e gli ambienti in cui vivono.



Rhapsody

FUNZIONALITÀ DEL SOFTWARE

- Gestione flessibile dei dispositivi
- Accesso alle informazioni in tempo reale
- Ampie funzionalità di *reporting*
- Facilità d'accesso a un unico pannello
- Opzioni di visualizzazione versatili
- ROI sostanziale grazie alla manutenzione della piattaforma



Rhapsody



Rhapsody aiuta le proprietà a massimizzare il comfort degli ospiti migliorando la qualità degli ambienti.



Rhapsody assiste gli ingegneri nella manutenzione dell'edificio e degli impianti meccanici come i sistemi HVAC.



Le proprietà possono risparmiare fino al 45% sul consumo energetico senza rinunciare al comfort degli ospiti grazie alle soluzioni IoT.

Rhapsody



STRUMENTI DI CONFIGURAZIONE

Rhapsody è la soluzione perfetta per alloggi studenteschi, strutture multifamiliari e Hotel.

Utilizzando la rete Wi-Fi esistente per collegare la piattaforma, è possibile risparmiare su componenti aggiuntive e manodopera. Mentre, utilizzando il protocollo Zigbee, la piattaforma comunica direttamente con il sensore di occupazione e consente di risparmiare energia integrandosi, inoltre, con l'illuminazione, i pulsanti antipanico e i contatti delle porte.

Gli ospiti possono accedere alla piattaforma utilizzando i loro dispositivi mobili per controllare il termostato intelligente oppure per effettuare una nuova configurazione. È possibile utilizzare anche una rete Wi-Fi privata, sia in sostituzione al Wi-Fi residenziale sia al momento del trasferimento.



Collezioni

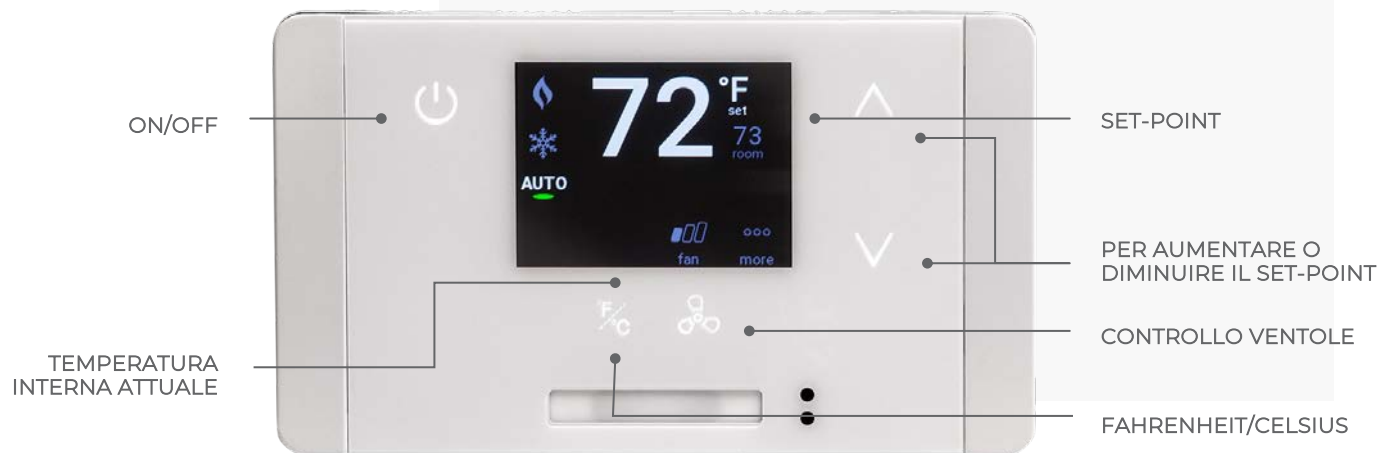
Touch Combo

Aida

Touch Combo

Touch Combo è il termostato intelligente di Telkonet che presenta non uno, ma ben tre protocolli di comunicazione wireless in un solo dispositivo: Wi-Fi, Zigbee e Bluetooth.





Touch Combo

Il gestore della proprietà ha la possibilità di controllare i termostati presenti nell'edificio e il consumo di energia dando, allo stesso tempo, la possibilità anche agli ospiti di gestire i loro termostati attraverso la loro rete Wi-Fi e i loro dispositivi mobili. Nessun'altra piattaforma oggi offre questa soluzione.



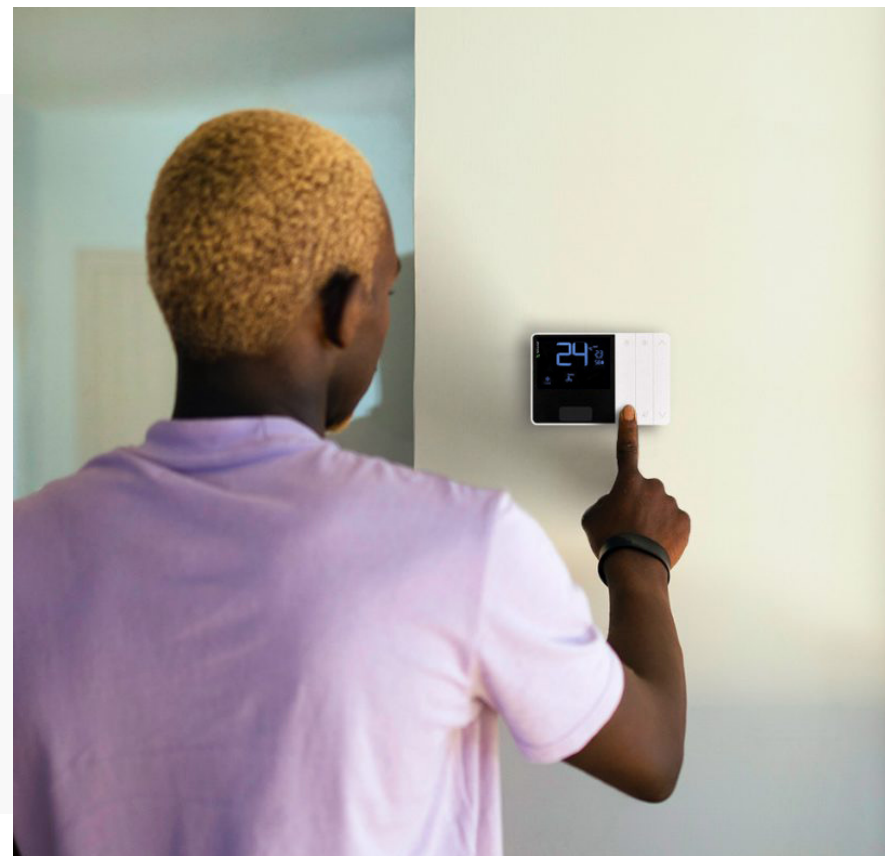
Touch Combo

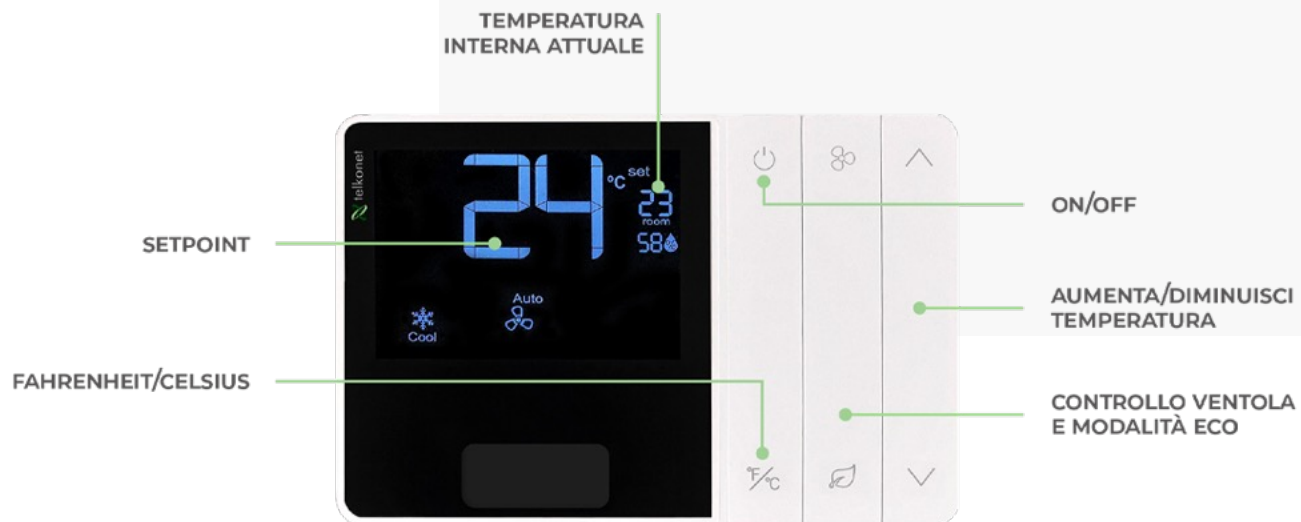
Touch Combo è progettato per massimizzare l'efficienza energetica di alloggi universitari, residenze per anziani ed edifici multifamiliari.

In altri termini, assicura il risparmio energetico in tutti gli edifici che dispongono di una rete Wi-Fi.

Aida

Aida è il termostato smart di ultima generazione di Telkonet, pensato per gestire il sistema HVAC attraverso un'unica interfaccia utente. Il design user-friendly è stato progettato per rendere l'interazione con il dispositivo facile e intuitiva per tutti gli ospiti.





Aida

Il gestore della proprietà può controllare i termostati e il consumo energetico nell'edificio. Allo stesso tempo, gli ospiti possono gestire e configurare i loro termostati attraverso la rete Wi-Fi e i dispositivi mobili. Nessun'altra piattaforma oggi è in grado di offrire questa soluzione. Aida è dotato dei tre protocolli di comunicazione - Wi-Fi, Bluetooth e Zigbee - tutti in un unico dispositivo.



Aida

Aida è stato progettato per incrementare l'efficienza energetica di alloggi universitari, residenze per anziani, edifici multifamiliari e tutte le strutture che dispongono di una rete Wi-Fi.

Il rilevamento della luce contribuisce, inoltre, a rendere più accurata la rilevazione degli ospiti, soprattutto durante le ore notturne.



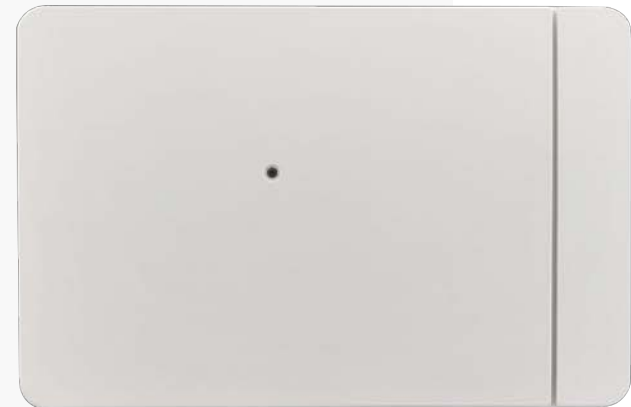
Controller

Source Combo

Source Combo

Il controller di Rhapsody è stato progettato per assicurare un ingombro ridotto nell'ambiente della camera.

Viene installato all'interno dell'unità HVAC e viene gestito in modalità remota tramite l'interfaccia utente di Rhapsody.





Network

Server di integrazione



Server di integrazione

Dispositivo d'integrazione per la rete, necessario quando la proprietà sceglie l'interfaccia on-premise, la quale può includere il PMS, il BACnet o le serrature smart. Quando si utilizza il server di integrazione, tutti i dispositivi Rhapsody comunicano attraverso queste rete locale.

Il server di integrazione è connesso al cloud per consentire il reporting e la gestione di Rhapsody.



Accessori

Eco Contact+

EcoSense+

EcoSwitch+

EcoGuard+



EcoContact+

Una soluzione efficace per il rilevamento delle presenze in ambienti di ampie dimensioni o a più stanze.

EcoContact+ svolge due ruoli importanti:

1. Integra il rilevamento delle presenze in spazi ampi.
2. Regola in modo proattivo la potenza del sistema HVAC quando le porte o le finestre sono lasciate aperte.



EcoSense+

Rilevamento supplementare dell'occupazione per spazi eccezionalmente ampi o per strutture a più stanze. Il PIR di EcoSense+ rileva la temperatura corporea e il movimento in modo ottimizzato per ambienti come camere d'albergo e dormitori. I PIR sono calibrati con una sensibilità estrema, in modo da rilevare anche i movimenti più impercettibili.

EcoSense+ è in grado di riportare statistiche dettagliate e monitora la durata residua della batteria e la potenza del segnale wireless. Inoltre, è possibile scegliere di ricevere avvisi su questi dati in qualsiasi momento.



EcoSwitch+

L'estetica standard di interruttori EcoSwitch+ è semplice da utilizzare e offre una gestione energetica avanzata in grado di ridurre significativamente il consumo di energia, pur funzionando senza interruzione di continuità come un normale interruttore della luce.

Quando l'ambiente non è occupato, EcoSwitch+ interrompe il flusso di elettricità delle luci e conserva l'elettricità, evitando lo spreco di energia e assicurando una soluzione sofisticata per il risparmio energetico.



EcoGuard+

Molti dispositivi in modalità stand-by solitamente continuano a consumare energia anche quando sono spenti e rimangono collegati alla presa. La presa di energia EcoGuard+ consente di interrompere il flusso di corrente di questi dispositivi e anche di altri apparecchi, come lampade e TV, quando vengono spenti. L'indicatore di stato a LED indica la scansione smart dei dispositivi durante il processo di accoppiamento. La presa è dotata di un'installazione con morsetti a vite e richiede connessioni di cablaggio via cavo, nucleo e a terra. L'accoppiamento del dispositivo ai gateway certificati Zigbee è semplice e veloce.

VDA • telkonet

VDA TELKONET HQ

VDA Group S.p.A.
Viale Lino Zanussi n. 3
33170 Pordenone (PN) - Italia

VDA TELKONET UK

VDA UK Ltd
Unit 5, Orbital 25 Business Park,
Dwight Road, Watford, WD18 9DA – Regno Unito

VDA TELKONET MEIA

VDA Middle East Fz Llc
P O Box 37830 Unit No. B203-204,
“Design House”, Plot No.78-0,
AL Sufouh First, (off Sheikh Zayed Road) Dubai,
Emirati Arabi Uniti

VDA TELKONET IRELAND

VDA UK Ltd
Stonewell House, Cloughanover,
Headford County Galway, H91 AT2Y, Irlanda

VDA TELKONET APAC

VDA Asia Pacific LTD
Office No. 305, 3rd Fl., FICO Place Bldg. 18/8 Sukhumvit 21,
Klongtoey Nua, Wattana, Bangkok, 10110 - Thailandia

VDA TELKONET AMERICAS

Telkonet Inc.
20800 Swenson Drive, Suite 175,
Waukesha, WI 53186